



ПЛАНИРУЕМЫЕ ТОРГИ

ЗЕМЕЛЬНЫЙ УЧАСТОК ДЛЯ РАЗМЕЩЕНИЯ ОБЪЕКТА ФАРМАЦЕВТИЧЕСКОЙ ПРОМЫШЛЕННОСТИ

Санкт-Петербург, Пушкинский район, г. Пушкин,
шоссе Подбельского, участок 2

УСЛОВИЯ ПРОВЕДЕНИЯ АУКЦИОНА

НАЧАЛЬНЫЙ РАЗМЕР ЕЖЕГОДНОЙ
АРЕНДНОЙ ПЛАТЫ ЗА ЗЕМЕЛЬНЫЙ
УЧАСТОК 5 500 000 руб.

РАЗМЕР ЗАДАТКА 1 100 000 руб.

СРОК ДЕЙСТВИЯ ДОГОВОРА АРЕНДЫ
ЗЕМЕЛЬНОГО УЧАСТКА НА
ИНВЕСТИЦИОННЫХ УСЛОВИЯХ 128 месяцев

КАДАСТРОВАЯ СТОИМОСТЬ 77 385 229,20 руб.

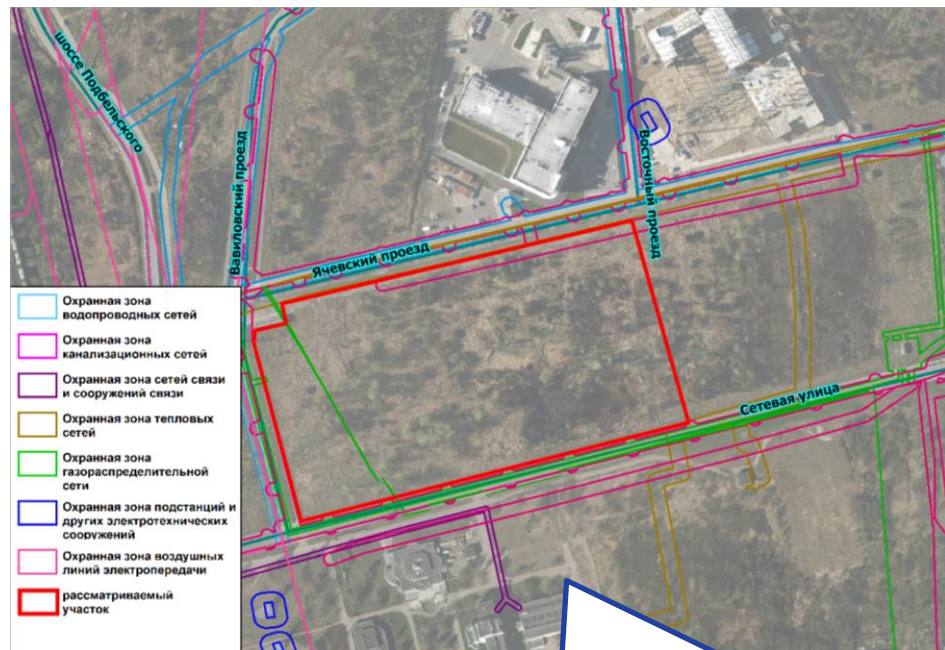
СУММА АРЕНДНЫХ ПЛАТЕЖЕЙ ЗА
СРОК ДЕЙСТВИЯ ДОГОВОРА АРЕНДЫ 58 666 667 руб.

ИНВЕСТИЦИОННЫЕ УСЛОВИЯ

Размер ежегодной арендной платы за земельный участок определяется по результатам аукциона на право заключения договора аренды на инвестиционных условиях.

ДАТА ПРОВЕДЕНИЯ ТОРГОВ IV квартал 2021 года

Команда ЕДИНОГО ОКНА для инвесторов Санкт-Петербурга готова оказать консультацию по порядку участия в аукционе и предоставить иную необходимую информацию для успешной реализации проекта в режиме очных консультаций по адресу: Санкт-Петербург, Новгородская улица, д. 20, литера А, с 09:00 до 13:00 и с 14:00 до 18:00 по рабочим дням (по пятницам и предпраздничным дням до 17:00), а также по телефону: 8 (812) 246-16-61.



Теплоснабжение – 0,72 Гкал/час. Срок подключения – 18-36 мес., определяется договором о подключении.

Электроснабжение – 3115,2 кВт, срок присоединения – определяется договором на технологическое присоединение.

Водоснабжение – 4,41 м³/час, **водоотведение** бытовых сточных вод – 2,91 м³/час, поверхностных сточных вод – 3,840 м³/час. Срок подключения – 18 мес. с даты заключения договоров о подключении.

КАДАСТРОВЫЙ НОМЕР: 78:42:1831801:7
ВИД ИСПОЛЬЗОВАНИЯ: Фармацевтическая промышленность
ПЛОЩАДЬ УЧАСТКА: 52 844 м²
МАКСИМАЛЬНАЯ ОБЩАЯ ПЛОЩАДЬ ОБЪЕКТА: 70 000 м²
ТЕРРИТОРИАЛЬНАЯ ЗОНА: ТПЗ

ГРАДОСТРОИТЕЛЬНАЯ ДОКУМЕНТАЦИЯ:

Утвержден проект планировки
Рассматриваемый земельный участок учтен как формируемый предусмотрен для размещения объекта производства фармацевтической продукции, блок-модульной котельной, очистных сооружений поверхностного стока



Администрация Пушкинского района Санкт-Петербурга и Комитет по промышленной политике, инновациям и торговле Санкт-Петербурга согласовывают размещение объекта на рассматриваемом земельном участке.

ОКРУЖАЮЩАЯ ЗАСТРОЙКА



Окружающая застройка: административные и производственные объекты.

Транспортная обеспеченность: Подключение земельного участка к улично-дорожной сети в соответствии с ППТ и ПМ предусмотрено от существующего Ячевского проезда. В рамках проведения аукциона необходимо уведомить потенциальных инвесторов о необходимости подключения участка к УДС за счет внебюджетных источников финансирования.